



[www.fiatpunto.pl](http://www.fiatpunto.pl)

## INFOLINIA

**3** 01F  
**4** 01J  
**2** 01C  
**8** 01H

**CIAOFIAT**  
0080034280000

CIAO FIAT jest Zieloną Linia, stworzoną specjalnie dla Ciebie. Zaletą tego numeru – 00800 3428 0000 – jest to, że nie tylko łatwo się z nim połączyć w większości krajów europejskich, ale również łatwo go zapamiętać. Wybierasz najpierw 00800, potem 3428, czyli cyfry, które na klawiaturze telefonu odpowiadają poszczególnym literom słowa „FIAT”, a następnie 0000. CIAO FIAT jest do Twojej dyspozycji. Możesz w każdej chwili skorzystać z pomocy drogowej, uzyskasz informacje o naszych modelach, wersjach samochodów, opcjach, promocjach, cenach, usługach, sieci sprzedaży oraz możliwości odbycia jazdy próbnej. W ten sposób każda Twoja prośba związana z użytkowaniem samochodu będzie spełniona! Usługa dostępna jest w zakresie: pomocy drogowej – 7 dni w tygodniu przez całą dobę, informacji handlowych – od poniedziałku do piątku w godz. 8-20, w soboty w godz. 8-13, obsługi Klientów – od poniedziałku do soboty w godz. 8-20.

Numer Zielonej Linii jest bezpłatny dla wszystkich połączeń z telefonów stacjonarnych, z wyjątkiem połączeń z aparatów publicznych i telefonów komórkowych w niektórych krajach.



3 letnią rozszerzoną gwarancją bez limitu kilometrów mają samochody wyprodukowane po 31.12.2008 i zakupione w autoryzowanych punktach sprzedaży Fiata w Polsce. Pomoc drogowa assistance na terenie całej Europy. Holowanie do najbliższego autoryzowanego serwisu. I alternatywnie: pokrycie kosztów powrotu do domu lub kontynuacji podróży, nocleg w hotelu, samochód zastępczy, dostarczenie naprawionego pojazdu, wysyłka części za granicę.

Wyposażenie seryjne i dodatkowe poszczególnych modeli może ulegać zmianom w zależności od potrzeb poszczególnych rynków i wymogów prawnych. Dane w niniejszym katalogu mają charakter orientacyjny i nie stanowią oferty w rozumieniu Kodeksu Cywilnego. Fiat zastrzega sobie prawo do wycofania gwarancji rozszerzonej na 3 rok eksploatacji samochodu oraz do wprowadzenia w dowolnym momencie zmian w modelach opisanych w niniejszym katalogu z powodów natury technicznej lub handlowej. Wydrukowano w Polsce. 08/2009. Nr 04.2.1446/0809 – Satiz Poland.

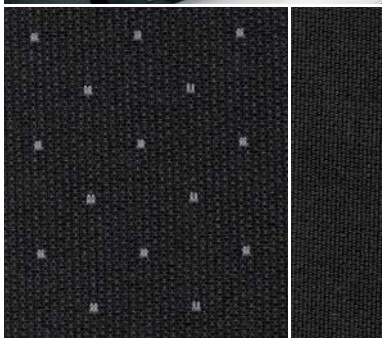
# Specyfikacja techniczna

Punto



Tkaniny

**FRESH/ACTIVE/ESTIVA**



126 Szaro-czarna Drop

**DYNAMIC/ESTIVA BLUE&ME**



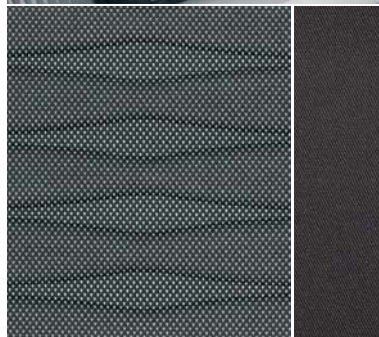
224 Niebieska Inox

**FRESH/ACTIVE/ESTIVA**



132 Czarno-czerwona Drop

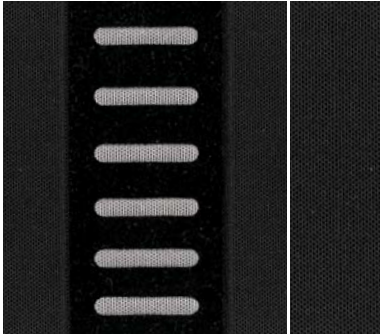
**DYNAMIC/ESTIVA BLUE&ME**



246 Szara Inox

Tapicerki

**SPORT**



578 Czarna Axel

**DYNAMIC/ESTIVA BLUE&ME**

Skóra



416 Skóra Elegant

**SPORT**



423 Skóra Sport  
(4-osobowa)

# Kolory nadwozia

## Lakiery pastelowe



296 Biały Ambient (5CA)

\* lakier pastelowy sportowy



176 Czerwony Exotica\* (5CJ)



475 Niebieski Rock'n'roll (5CB)

## Lakiery metalizowane



589 Szary Jungle (5DN)



595 Szary Chemical (5DR)



634 Szary Underground (5DT)



448 Błękitny Hillbilly (5DS)



599 Niebieski  
New Orleans (5CC)



153 Czerwony Ska (5DP)



876 Czarny Crossover (5CE)

		FRESH	ACTIVE	ESTIVA	ESTIVA BLUE&ME	DYNAMIC	SPORT
<b>LINIA I STYL</b>	Nr opcji						
Nowe wykończenie wewnętrznych klamek drzwi i uchwyty schowka w desce rozdzielczej w kolorze szary Mercury oraz wstawka w gałce dźwigni zmiany biegów		-	-	-	■	■	■
Sportowa stylizacja samochodu		-	-	-	-	-	■
Sportowe zegary		-	-	-	-	-	■
Sportowa gałka dźwigni zmiany biegów, kierownica i uchwyt dźwigni hamulca ręcznego pokryte skórą Sport		-	-	-	-	-	■
Kierownica i gałka dźwigni zmiany biegów pokryte elegancką skórą	320	-	■	■	■	■	-
Chromowana końcówka tłumika		-	-	-	-	-	■
Przyciemniane tylne szyby	070	-	-	-	○	○	○
Tylny spojler	923	○	○	○	○	○	■
Spojlery progowe	926	○	○	○	○	○	■
Tapicerka skórzana	211/212	-	-	-	○	○	○
Sky Dome: panoramiczny szklany dach otwierany elektrycznie	400	○	○	○	○	○	○
Reflektory przednie z przyciemnionym lustrem	5EM	-	-	-	-	-	■
Boczne listwy ochronne	927	○	○	○	○	○	○
Zderzaki w kolorze nadwozia		■	■	■	■	■	■
Klamki w kolorze nadwozia		-	-	-	■	■	■
Elektrycznie regulowane boczne lusterka		■	■	-	-	-	-
Elektrycznie regulowane boczne lusterka w kolorze nadwozia		○	○	■	■	■	■
Elektrycznie regulowane i podgrzewane boczne lusterka w kolorze nadwozia z czujnikiem temperatury zewnętrznej	041	○	○	■	■	■	■
15-calowe obręcze kół Ollie z lekkiego stopu z ogumieniem 175/65 R15, w kolorze srebrnym	108	○	○	○	○	○	-
15-calowe obręcze kół Wallslide z lekkiego stopu z ogumieniem 185/65 R15, w kolorze aluminium	208-432	○	○	○	○	○/-▲	-/○
15-calowe obręcze kół z lekkiego stopu w kolorze aluminium		△	△	△	△	△	△
16-calowe obręcze kół Haakon z lekkiego stopu z ogumieniem 195/55 R16, w kolorze aluminium*	4AY	-	-	-	○	○	-
16-calowe obręcze kół Halfpipe z lekkiego stopu z ogumieniem 195/55 R16, w kolorze aluminium*	431	-	-	-	-	○*	-
16-calowe obręcze kół Grab z lekkiego stopu z ogumieniem 195/55 R16, w kolorze aluminium*	439	-	-	-	○	○	-
16-calowe obręcze kół Snap z lekkiego stopu, do montażu z oponami 195/55 R16*		△	△	△	△	△	△
17-calowe obręcze kół Wipe Out z lekkiego stopu, z ogumieniem 205/45 R17, w kolorze srebrnym*	435	-	-	-	-	-/○*	■
17-calowe obręcze kół Take Off z lekkiego stopu z ogumieniem 205/45 R17, w kolorze srebrnym/ciemnoszarym*	433	-	-	-	-	-	○
17-calowe obręcze kół Double Cork z lekkiego stopu z ogumieniem 205/45 R17, w kolorze Chrome Shadow*	434	-	-	-	-	-	○
17-calowe obręcze kół Double Cork z lekkiego stopu, w kolorze srebrnym, do montażu z oponami 205/45 R17		-	-	-	-	△*	△
17-calowe obręcze kół Aerial z lekkiego stopu, w kolorze ciemnoszarym, do montażu z oponami 205/45 R17		-	-	-	-	△*	△
17-calowe obręcze kół Double Cork z lekkiego stopu, w kolorze ciemnoszarym, do montażu z oponami 205/45 R17		-	-	-	-	△*	△
Chromowane nakładki bocznych lusterek	4YD	△	△	△	△	△	○
Listwa ozdobna na drzwi tylne		△	△	△	△	△	△
Plakietka z flagą włoską		△	△	△	△	△	△
Wykończenie klamek z satynowanej stali		△	△	△	△	△	△
Końcówka tłumika		△	△	△	△	△	△
Przedni/tylny spojler podzderzakowy		△	△	△	△	△	△
Spojlery progowe		△	△	△	△	△	△
Tylny spojler		△	△	△	△	△	△
Sportowe pedały i podnóżek z aluminium		△	△	△	△	△	△
Aluminiowe nakładki progów		△	△	△	△	△	△
Nakładki na przyciski elektrycznego podnoszenia szyb		△	△	△	△	△	△

\* tylko z silnikiem 1.3 Multijet 90 KM lub 1.4 Starjet 95 KM

▲ niedostępne z silnikami 1.4 Starjet i 1.3 Multijet 90 KM

◆ nie można stosować łańcuchów śniegowych

		FRESH	ACTIVE	ESTIVA	ESTIVA BLUE&ME	DYNAMIC	SPORT
<b>KOMFORT/FUNKCJONALNOŚĆ</b>	Nr opcji						
Elektrycznie sterowane przednie szyby i centralny zamek		■	■	■	■	■	■
Elektryczny mechanizm otwierania bagażnika z miejsca kierowcy		■	■	■	■	■	■
Przednie światła z funkcją „Follow me home”		■	■	■	■	■	■
Wycieraczka i ogrzewanie tylnej szyby		■	■	■	■	■	■
Oświetlenie bagażnika		■	■	■	■	■	■
Środkowa konsola z uchwytem na napoje		■	■	■	■	■	■
Przednie i tylne zagłówki z regulacją wysokości		■	■	■	■	■	■
Wspomaganie kierownicy Dualdrive™		■	■	■	■	■	■
Zestaw wskaźników z prędkościomierzem, obrotomierzem, wskaźnikiem poziomu paliwa, licznikiem przebiegu i przebiegu dziennego, zegarem cyfrowym i wskaźnikiem temperatury płynu chłodzenia		■	■	■	■	■	■
Wielofunkcyjny zestaw naprawczy do kół (Fix & Go)		■	-	-	-	-	-
Komputer pokładowy podstawowy z piktogramami		■	■	-	-	-	-
System My Car (indywidualne ustawienia funkcji samochodu) z menu w języku polskim	4RQ	○	○	■	■	■	■
Przednie fotele przesuwane z pamięcią ustawienia (wersja 3-drzwiowa)		■	■	-	-	■	■
Centralny zamek z pilotem	008	○	○	■	■	■	■
Regulacja kierownicy w dwóch płaszczyznach	011	-	■	■	■	■	■
Spryskiwacze reflektorów	102	○	○	○	○	○	○
Podgrzewane przednie fotele	452	○	○	○	○	○	○
Fotel kierowcy z regulacją wysokości	450	○	○	○	■	■	■
Dodatkowa grzałka w układzie chłodzenia (modele z silnikiem wysokoprężnym)	52Y	-	○	-	○	○	-
Elektrycznie sterowane tylne szyby (wersja 5-drzwiowa)	023	-	-	-	○	○	-
Gniazdo 12 V w bagażniku	823	○	○	○	○	○	○
Sportowe przednie fotele i wykończenie wnętrza		-	-	-	-	-	■/■
Dzielona tylna kanapa (40/60) w wersji 5-drzwiowej	195	○	○	○	■	■	○
Tylne środkowe siedzenie z 3-punktowym pasem bezpieczeństwa	965	-/■*	■	■	■	■	○
Przedni podłokietnik ze schowkiem	132	-	-	-	○	○	○
Fotel kierowcy z elektryczną regulacją podparcia odcinka lędźwiowego	623	-	-	-	○	○	○
Klimatyzacja manualna z filtrem przeciwpyłkowym	025	○	○	■	■	■	■
Dwustrefowa automatyczna klimatyzacja (odrębna regulacja temperatury i siły nawiewu)	140	-	-	-	-	○	○
Tempomat	416	-	-	-	○	○	○
Czujnik deszczu	347	-	-	-	○	○	○
Tylne czujniki parkowania	508	-	-	-	○	○	○
Filtr cząstek stałych (DPF) do silników wysokoprężnych	733	-	○	-	○	○	-
Pojemnik do bagażnika (cargo box)	256	○	○	○	○	○	○
Pełnowymiarowe koło zapasowe	980	-	■	■	■	■	-
Dojazdowe koło zapasowe	4UE	○	○	○	○	○	■
Zestaw dla palących	989	○	○	○	○	○	○
Automatyczna skrzynia biegów Dualogic™ (z silnikami 1.4 8v 77 KM i 1.3 Multijet 16v 90 KM)	407	-	○	-	○	○	-
Pakiet Active Comfort (centralny zamek z pilotem w kluczyku, dzielona tylna kanapa 60/40, korek wlewu paliwa na kluczyk, regulacja wysokości fotela kierowcy)	4PC	-	○	-	-	-	-
Pakiet Active Style (lakierowane w kolorze nadwozia i podgrzewane lusterka, światła przeciwmgielne, komputer pokładowy z systemem My Car z menu w języku polskim, ochronne listwy boczne)	5MW	-	○	-	-	-	-
Pakiet Active Fleet (klimatyzacja manualna, radioodtwarzacz CD ze sterowaniem z koła kierownicy, 6 głośników)	5MV	-	○	-	-	-	-
Pakiet Dynamic/Sport Comfort (podłokietnik przedni, klimatyzacja automatyczna dwustrefowa, kierownica i gałka dźwigni zmiany biegów pokryta skórą, tempomat)	5MZ	-	-	-	-	○	○
Dywaniki welurowe z logo samochodu		△	△	△	△	△	△
Dywaniki gumowe		△	△	△	△	△	△
Przystawka na rower		△	△	△	△	△	△
Przystawka na narty (na 3 lub 4 pary)		△	△	△	△	△	△

\* w wersji 5-drzwiowej

		FRESH	ACTIVE	ESTIVA	ESTIVA BLUE&ME	DYNAMIC	SPORT
<b>KOMFORT/FUNKCJONALNOŚĆ</b>							
	Nr opcji						
Przystawka na deskę surfingową		△	△	△	△	△	△
Magnetyczny uchwyt na narty/deskę snowboardową		△	△	△	△	△	△
Mocowany na stałe/wypinany hak holowniczy		△	△	△	△	△	△
Pojemnik dachowy Freebox		△	△	△	△	△	△
Tylne fartuchy przeciwbłotne		△	△	△	△	△	△
Przednie owiewki		△	△	△	△	△	△
Listwy zderzakowe		△	△	△	△	△	△
Listwy boczne		△	△	△	△	△	△
Siatka oddzielająca do bagażnika		△	△	△	△	△	△
Wykładzina ochronna do bagażnika		△	△	△	△	△	△
Zestaw siatek przytrzymujących przedmioty w bagażniku		△	△	△	△	△	△
Czujnik cofania		△	△	△	△	△	△
<b>BEZPIECZEŃSTWO</b>							
Strefy kontrolowanego zgniotu w przedniej części nadwozia		■	■	■	■	■	■
Nadwozie z elementami z wysoko wytrzymałej stali (Dualphase)		■	■	■	■	■	■
Wspornik pedałów ulegający kontrolowanemu pęknięciu w przypadku kolizji		■	■	■	■	■	■
System przeciwpożarowy (FPS)		■	■	■	■	■	■
Przednie światła z regulacją ustawienia wysokości		■	■	■	■	■	■
Fiat CODE (elektroniczny system antykradzieżowy)		■	■	■	■	■	■
ABS + EBD (elektroniczne sterowanie rozdziałem siły hamowania)		■	■	■	■	■	■
Dwustopniowe przednie poduszki powietrzne (system Smart Dual Stage)		■	■	■	■	■	■
Przednie pasy bezpieczeństwa z napinaczami, ogranicznikami napięcia i czujnikami zapięcia (dla Fresh, Active i Estiva tylko fotel kierowcy)		■	■	■	■	■	■
Trzypunktowe uchwyty Isofix (dwa na tylnej kanapie)		■	■	■	■	■	■
Blokada zamków tylnych drzwi dla bezpieczeństwa dzieci (w wersji 5-drzwiowej)		■	■	■	■	■	■
Poduszka powietrzna pasażera z wyłącznikiem otwarcia		■	■	■	■	■	■
Konstrukcja foteli zabezpieczająca przed wysunięciem się spod pasów bezpieczeństwa		■	■	■	■	■	■
Aktywne zagłówki z systemem Antiwhiplash	42F	○	○	○	○	○	○
Boczne poduszki powietrzne z przodu	505	○	○	○	○	○	■
Kurtyny powietrzne	614	○	○	○	○	○	■
ESP (elektroniczna stabilizacja toru jazdy) + ASR/MSR, HBA i Hill Holder	392	○	○	○	○	○	■
Światła przeciwmgielne	097	○	○	○	-	■	■
Trzeci tylny zagłówek	511	○	○	○	○	○	○
Przystosowanie do montażu autoalarmu	388	○	○	○	○	○	○
Pakiet Punto Safety: poduszki powietrzne boczne i kurtynowe, system ESP+ASR/MSR, HBA i Hill Holder	4WG	-	○	○	○	○	-
Fotelik dziecięcy Isofix		△	△	△	△	△	△
System alarmowy		△	△	△	△	△	△
Blokada skrzyni biegów		△	△	△	△	△	△
<b>AUDIO/TELEMATYKA</b>							
Przystosowanie do montażu radia	082	-	■	■	-	-	-
Radioodtwarzacz CD z 6 przyciskami sterowania przy kierownicy; system nagłośnienia Hi-Fi 40 W, 4 głośniki + 2 głośniki wysokotonowe (technologia odporna na wilgoć)	564	-	○	○	-	■	■
Radioodtwarzacz CD + MP3 z 6 przyciskami sterowania przy kierownicy; system nagłośnienia Hi-Fi 40 W, 4 głośniki + 2 głośniki wysokotonowe (technologia odporna na wilgoć)	41A	-	○	○	■	○	○
System nagłośnienia Hi-Fi ze 100-watowym subwooferem typu bass-reflex ze wzmacniaczem	718	-	-	-	○	○	○
System nagłośnienia Hi-Fi Interscope z 4-kanalowym, 60-watowym wzmacniaczem i 100-watowym subwooferem typu bass-reflex ze wzmacniaczem	4JF	-	-	-	○	○	○

	FRESH	ACTIVE	ESTIVA	ESTIVA BLUE&ME	DYNAMIC	SPORT
<b>AUDIO/TELEMATYKA</b>						
System Blue&Me™: system głośnomówiący z technologią Bluetooth® i elementami sterującymi przy kierownicy, zestaw wskaźników z wyświetlaczem wielofunkcyjnym, odtwarzacz MP3 z portem USB	4J3	–	○	○	■	○
System Blue&Me™ Nav: oprócz funkcji systemu Blue&Me™, nawigacja sterowana głosowo lub za pomocą klawiszy na kierownicy, pamięć flash typu pen-drive z zestawem map oraz funkcja głosowego wyboru celu podróży	55Y	–	○	○	–	○
Przewód połączeniowy ze złączem do urządzenia iPod	△	△	△	△	△	△
Zestaw głośnomówiący Bluetooth	△	△	△	△	△	△

■ wyposażenie standardowe    ○ opcja    – niedostępne    △ linia akcesoriów Fiata

	FRESH ACTIVE ESTIVA		ESTIVA BLUE&ME DYNAMIC		SPORT
Tkanina obiciowa	Drop		Inox		Axel
Kolor	Szary		Niebieski		Szary Czarny
Środkowa część deski rozdzielczej	Lakierowana		Wykończenie stylizowane na włókno węglowe		Wykończenie stylizowane na włókno węglowe
Kod wykończenia wnętrza	Szara 126	Czarna 132	Niebieska 224	Szara 246	Czarna 578
<b>LAKIERY PASTELOWE</b>					
296 Biały Ambient*	■	■	■	■	■
475 Niebieski Rock'n'roll	■	-	■	■	-
<b>LAKIERY SPORTOWE</b>					
176 Czerwony Exotica	■	■	-	■	■
<b>LAKIERY METALIZOWANE</b>					
153 Czerwony Ska	■	■	-	■	-
448 Błękitny Hillibilly*	■	-	■	■	-
589 Szary Jungle*	■	■	■	■	-
595 Szary Chemical	■	■	■	■	■
599 Niebieski New Orleans	■	-	■	■	■
634 Szary Underground	■	■	■	■	-
876 Czarny Crossover	■	■	-	■	■

\* kolor niedostępny ze spryskiwaczami reflektorów (opcja 102)

■ dostępne

- niedostępne

	ESTIVA BLUE&ME DYNAMIC	SPORT
Tapicerka skórzana z pionowymi przeszyciami	Elegant (211)	Sport (212)*
Pokrowce na fotele	Czarne	Czarne
Środkowa część deski rozdzielczej	Wykończenie stylizowane na włókno węglowe	Wykończenie stylizowane na włókno węglowe
Kod wykończenia wnętrza	Szara 416	Czarna 423
<b>LAKIERY PASTELOWE</b>		
296 Biały Ambient**	■	■
475 Niebieski Rock'n'roll	■	-
<b>LAKIERY SPORTOWE</b>		
176 Czerwony Exotica	■	■
<b>LAKIERY METALIZOWANE</b>		
153 Czerwony Ska	■	-
448 Błękitny Hillibilly**	■	-
589 Szary Jungle**	■	-
595 Szary Chemical	■	■
599 Niebieski New Orlean	■	■
634 Szary Underground	■	-
876 Czarny Crossover	■	■

\* dostępna tylko w wersji 4-osobowej

\*\* lakier niedostępny ze spryskiwaczami reflektorów (opcja 102)

■ dostępne

- niedostępne

	FRESH ACTIVE ESTIVA	ACTIVE ESTIVA BLUE&ME DYNAMIC	DYNAMIC
	benzynowy 1.2 8v 65 KM	benzynowy 1.4 8v 77 KM	benzynowy 1.4 Starjet 16v 95 KM
<b>SILNIK</b>			
Liczba cylindrów, położenie	4, rzędowo, poprzecznie z przodu	4, rzędowo, poprzecznie z przodu	4, rzędowo, poprzecznie z przodu
Średnica x skok (mm)	70,8 x 78,9	72,0 x 84,0	72,0 x 84,0
Pojemność (cm <sup>3</sup> )	1242	1368	1368
Norma ekologiczna	Euro 4	Euro 4	Euro 4
Kontrola emisji	trójdrożny katalizator w komorze silnika, 2 sondy Lambda, EOBD		
Stopień sprężania	11,0 : 1	11,0 : 1	11,0 : 1
Moc maksymalna: kW (KM) przy obr./min	48 (65) 5500	57 (77) 6000	70 (95) 6000
Maksymalny moment obrotowy: Nm (kGm) przy obr./min	102 (10,4) 3000	115 (11,7) 3000	127 (12,9) 4500
System rozrządu	1 OHC		
Układ paliwowy	fazowany, sekwencyjny wtrysk wielopunktowy MPI		
Zapłon	statyczny ze sterowaniem elektronicznym		
<b>PRZENIESIENIE NAPĘDU</b>			
Napęd	przedni	przedni	przedni
Sprzęgło	hydrauliczne	hydrauliczne	hydrauliczne
Przekładnia, liczba biegów	5 + wsteczny	5 + wsteczny	6 + wsteczny
Przekładnia dostępna na zamówienie	–	automatyczna Dualogic™, 5 + wsteczny	–
<b>UKŁAD KIEROWNICZY</b>			
Mechanizm zębatkowy	wspomaganie kierownicy Dualdrive™	wspomaganie kierownicy Dualdrive™	wspomaganie kierownicy Dualdrive™
Średnica zawracania (m)	10,0	10,0	10,8
<b>HAMULCE - T (tarczowe) - B (bębnowe)</b>	<b>z ABS</b>	<b>z ABS</b>	<b>z ABS</b>
Przednie: Ø mm	T 257 (wentylowane)	T 257 (wentylowane)	T 257 (wentylowane)
Tyłne: Ø mm	B 203	B 228	B 228
<b>UKŁAD ZAWIESZENIA</b>			
Przednie	niezależne typu McPherson, amortyzatory teleskopowe, drążek stabilizujący z przegubami kulowymi	niezależne typu McPherson, amortyzatory teleskopowe, drążek stabilizujący z przegubami kulowymi	niezależne typu McPherson, amortyzatory teleskopowe, drążek stabilizujący z przegubami kulowymi
Tyłne	półniezależne na belce skrętnej z drążkiem skrętnym; hydrauliczne amortyzatory teleskopowe	półniezależne na belce skrętnej z drążkiem skrętnym; hydrauliczne amortyzatory teleskopowe	półniezależne na belce skrętnej z drążkiem skrętnym; hydrauliczne amortyzatory teleskopowe
<b>WYMIARY*</b>			
Rozstaw osi (mm)	2510	2510	2510
Rozstaw kół przednich/tylnych (mm)	1473 / 1466	1473 / 1466	1473 / 1466
Długość	4030	4030	4030
Szerokość/wysokość samochodu gotowego do jazdy (mm)	1687 / 1490	1687 / 1490	1687 / 1490
Minimalna pojemność bagażnika zgodnie z VDA (dm <sup>3</sup> )	275	275	275
Maksymalna pojemność bagażnika ze złożoną tylną kanapą zgodnie z VDA (dm <sup>3</sup> )	1000	1000	1000
<b>KOŁA</b>			
Ogumienie	175/65 R15	175/65 R15	185/65 R15
<b>INSTALACJA ELEKTRYCZNA (12 V)</b>			
Pojemność akumulatora (Ah)	40 - 50 (w wersjach z klimatyzacją)	40 - 50 (w wersjach z klimatyzacją)	50
<b>MASA – POJ. ZBIORNIKA PALIWA</b>			
Masa samochodu gotowego do jazdy DIN (kg)	Fresh, Active, Estiva: 1015 (3d) 1030 (5d)	Active: 1025(3d) 1040(5d) / Dynamic, Estiva B&M: 1065 (5d)	1075 (5d)
Masa holowanej przyczepy (kg) – wyposażonej w hamulce/bez hamulców	900 / 400	1000 / 400	1000 / 400
Pojemność zbiornika paliwa (l)	45	45	45
<b>OSIĄGI – ZUŻYCIE PALIWA</b>			
Prędkość maksymalna (km/h)	155	165	185
Przyspieszenie (s): od 0 do 100 km/h	14,5	13,2	10,5
Przyspieszenie (s): od 0 do 1000 m/s	36,2	34,5	32,5
Zużycie paliwa (zgodnie z dyrektywą 1999/100/WE)			
cykl miejski (l/100 km)	7,5	7,5 / 6,8 ze skrzynią Dualogic	8,2
cykl pozamiejski (l/100 km)	4,9	5,0 / 5,0 ze skrzynią Dualogic	4,6
cykl mieszany (l/100 km)	5,9	5,9 / 5,7 ze skrzynią Dualogic	5,9
Emisja CO <sub>2</sub> (g/km)	139	139 / 134 ze skrzynią Dualogic	139

Dane dotyczące zużycia paliwa i emisji CO<sub>2</sub> zostały określone na podstawie oficjalnych testów, zgodnie z wymogami dyrektywy 1999/100 WE. Mogą one odbiegać od rzeczywistego zużycia paliwa i poziomu

SPORT

ACTIVE  
ESTIVA  
BLUE&ME

DYNAMIC

## benzynowy

## diesel

## diesel

## 1.4 T-Jet 16v 120 KM

## 1.3 Multijet 16v 75 KM

## 1.3 Multijet 16v 90 KM

4, rzędowo, poprzecznie z przodu

4, rzędowo, poprzecznie z przodu

4, rzędowo, poprzecznie z przodu

72,0 x 84,0

69,6 x 82,0

69,6 x 82,0

1368

1248

1248

Euro 4

Euro 4

Euro 4

katalizator utleniający w komorze silnika, sonda Lambda, elektryczny zawór EGR

11,0 : 1

18,0 : 1

18,0 : 1

88 (120) 5000

55 (75) 4000

66 (90) 4000

206 (21) 2000

190 (19,4) 1750

200 (20,4) 1750

2 OHC

2 OHC

2 OHC

fazowany, sekwencyjny wtrysk wielopunktowy MPI z turbosprężarką (stała geometria łopatek) i chłodnicą powietrza doładowującego

bezpośredni wtrysk „Common rail” Multijet z turbosprężarką o stałej geometrii łopatek i chłodnicą powietrza doładowującego

bezpośredni wtrysk „Common rail” Multijet z turbosprężarką o zmiennej geometrii łopatek i chłodnicą powietrza doładowującego

statyczny ze sterowaniem elektronicznym

samoczynny

samoczynny

przedni

przedni

przedni

hydrauliczne

hydrauliczne

hydrauliczne

5 + wsteczny

5 + wsteczny

5 + wsteczny

-

automatyczna Dualogic™, 5 + wsteczny

wspomaganie kierownicy Dualdrive™

wspomaganie kierownicy Dualdrive™

wspomaganie kierownicy Dualdrive™

11,0 (Sport)

10,0

10,8

z ABS + ESP

z ABS

z ABS

T 257 (wentylowane)

T 257 (wentylowane)

T 284 (wentylowane)

T 264 (Sport)

B 228

B 228

niezależne typu McPherson, amortyzatory teleskopowe, drążek stabilizujący z przegubami kulowymi (specjalne sprężyny w wersji Sport)

niezależne typu McPherson, amortyzatory teleskopowe, drążek stabilizujący z przegubami kulowymi

niezależne typu McPherson, amortyzatory teleskopowe, drążek stabilizujący z przegubami kulowymi

półniezależne na belce skrętnej z drążkiem skrętnym; hydrauliczne amortyzatory teleskopowe (specjalne sprężyny w wersji Sport)

półniezależne na belce skrętnej z drążkiem skrętnym; hydrauliczne amortyzatory teleskopowe

półniezależne na belce skrętnej z drążkiem skrętnym; hydrauliczne amortyzatory teleskopowe

2510

2510

2510

1473 / 1466

1473 / 1466

1473 / 1466

4030

4030

4030

1687 / 1490

1687 / 1490

1687 / 1490

275

275

275

1000

1000

1000

205/45 R 17

175/65 R15

185/65 R15

50

50

50

1060 (3d)

1105 (5d)

1145 (5d)

1000 / 400

1000 / 400

1000 / 400

45

45

45

195

170

185

8,9

13,6

11,9

30,6

35,0

33,0

8,7

6,2

5,9 / 5,6 z przekładnią Dualogic™

5,4

3,5

3,9 / 3,7 z przekładnią Dualogic™

6,6

4,5

4,6 / 4,4 z przekładnią Dualogic™

155

119

119 / 116 z przekładnią Dualogic™

emisji w zależności od sposobu i warunków eksploatacji samochodu.

\* Możliwe są niewielkie różnice w wymiarach, w zależności od rozmiaru kół/ogumienia.

\*\* Nie można stosować łańcuchów śniegowych.